

Le télérupteur

1. Problématique (bis)

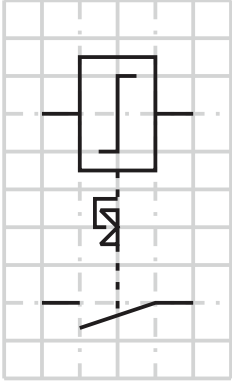
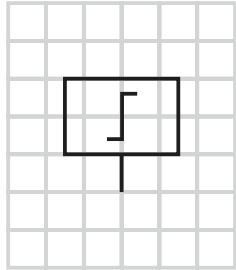
Le couloir de la maison de *Monsieur Sisbisse* dispose de deux points lumineux commandés par trois points de commande. Le montage a déjà été abordé avec un permutateur, nous allons le réaliser avec cette fois un télérupteur.

2. Fonction - Symboles

La fonction du montage télérupteur est la suivante :

Le télérupteur a pour fonction de commander l'allumage et l'extinction d'un ou plusieurs point lumineux à partir d'un nombre quelconque de points de commande.

Complétez le tableau ci-dessous avec les symboles demandés.

	Schéma de principe	Schéma unifilaire
Télérupteur		

3. Le point sur la norme

Comme pour tous les circuits éclairage, la norme NF C 15-100 impose :

- un câblage en **1,5 mm²** pour un circuit comprenant un **maximum de 8 points d'éclairage**, avec une protection par **disjoncteur 16 A** ~~ou par fusible 10 A~~ (pour les spots ou bandeaux lumineux, on décompte un point par tranche de 300 VA),
- le point de commande doit être situé à l'intérieur de la pièce près des portes d'accès, côté ouvrant à une **hauteur** comprise ~~entre 0,8 (0,9 dans le cas d'un logement accessible aux handicapés)~~ et **1,3 m**,
- un socle **2P + T 16 A** (supplémentaire ou non suivant les pièces, voir documentation ressource) à côté du point de commande,
- le point lumineux dans les **chambres, séjours et cuisines** doit être situé au **plafond**, dans les **toilettes, les salles de bains, les circulations et les autres locaux**, il peut être situé **au plafond ou en applique**. A l'intérieur et en encastré, le **DCL** est obligatoire, ~~il doit pouvoir supporter 25 kg au minimum s'il est au plafond.~~

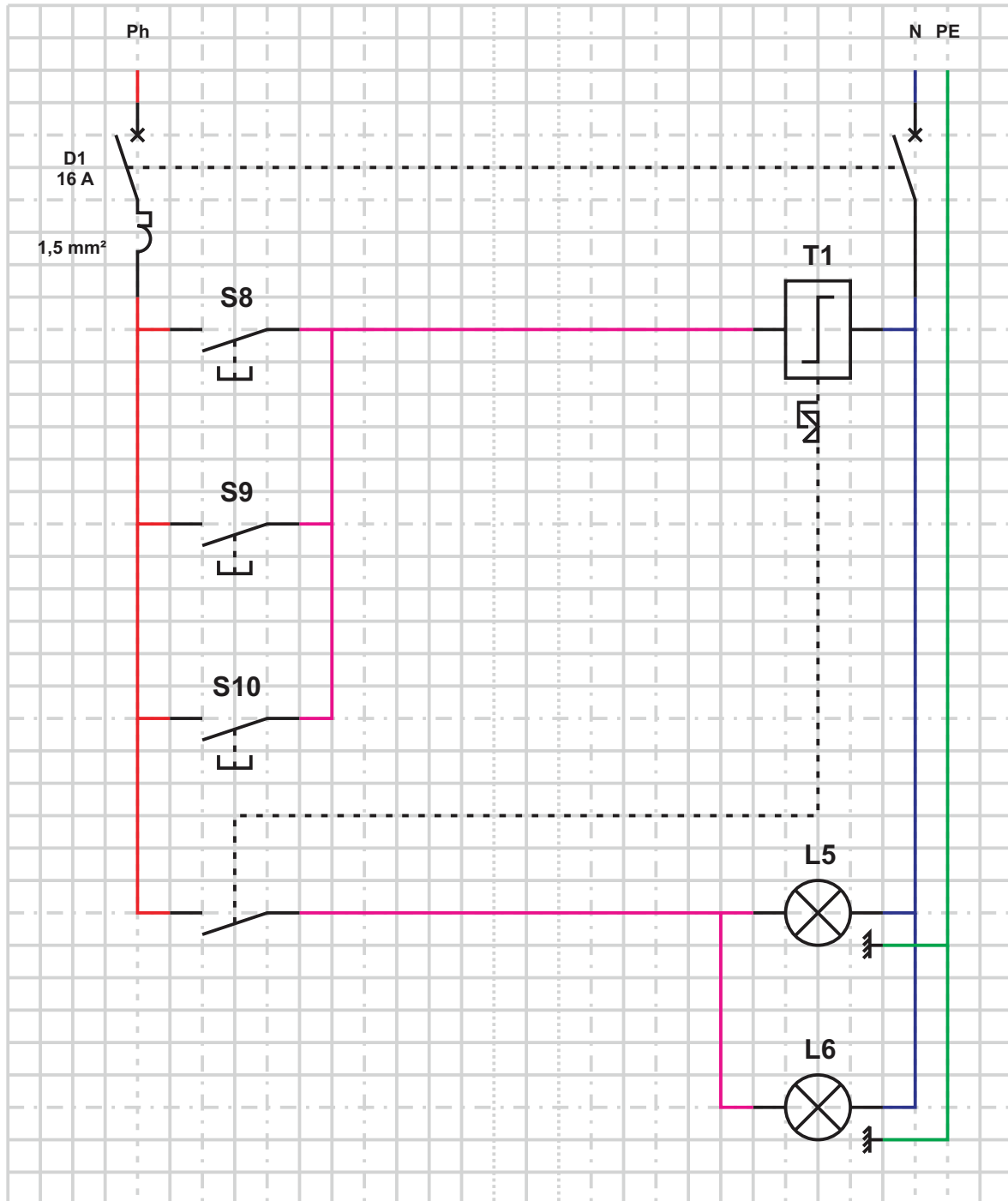
Modifications apportées
par l'amendement A5 du
27 novembre 2015

La norme NF-C 15-100 recommande :

- dans un couloir, la norme NF-C 15-100 impose que les points de commande soient situés à moins de 2 m des portes ou entre la porte et l'éventuel obstacle,
 - si l'éclairage est temporisé, l'extinction doit être progressive.
- ~~portes d'accès s'il est équipé de voyant.~~

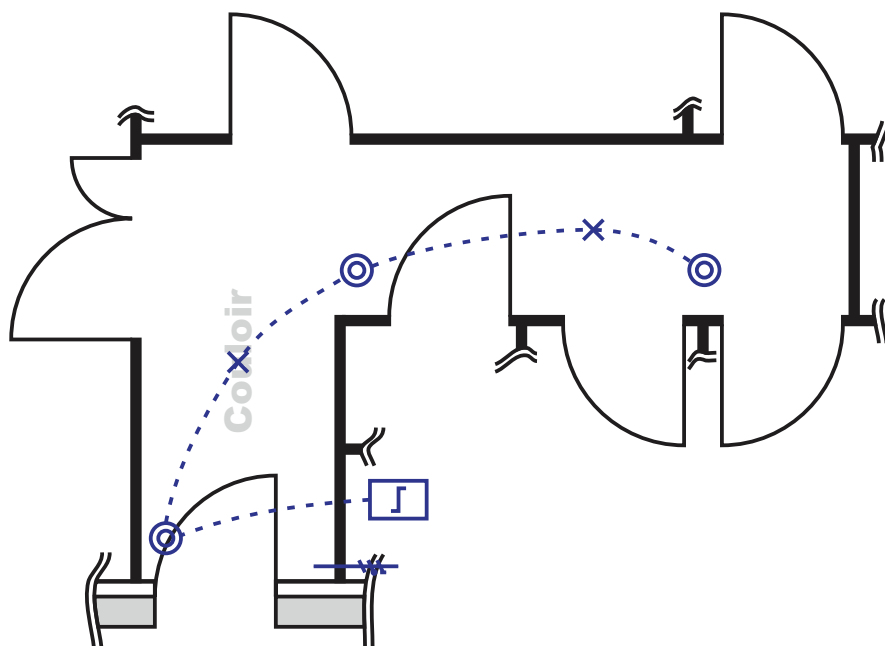
4. Schéma de principe

Tracez ci-après le schéma de principe du montage du circuit éclairage du couloir de la maison de M. Sisbisse.



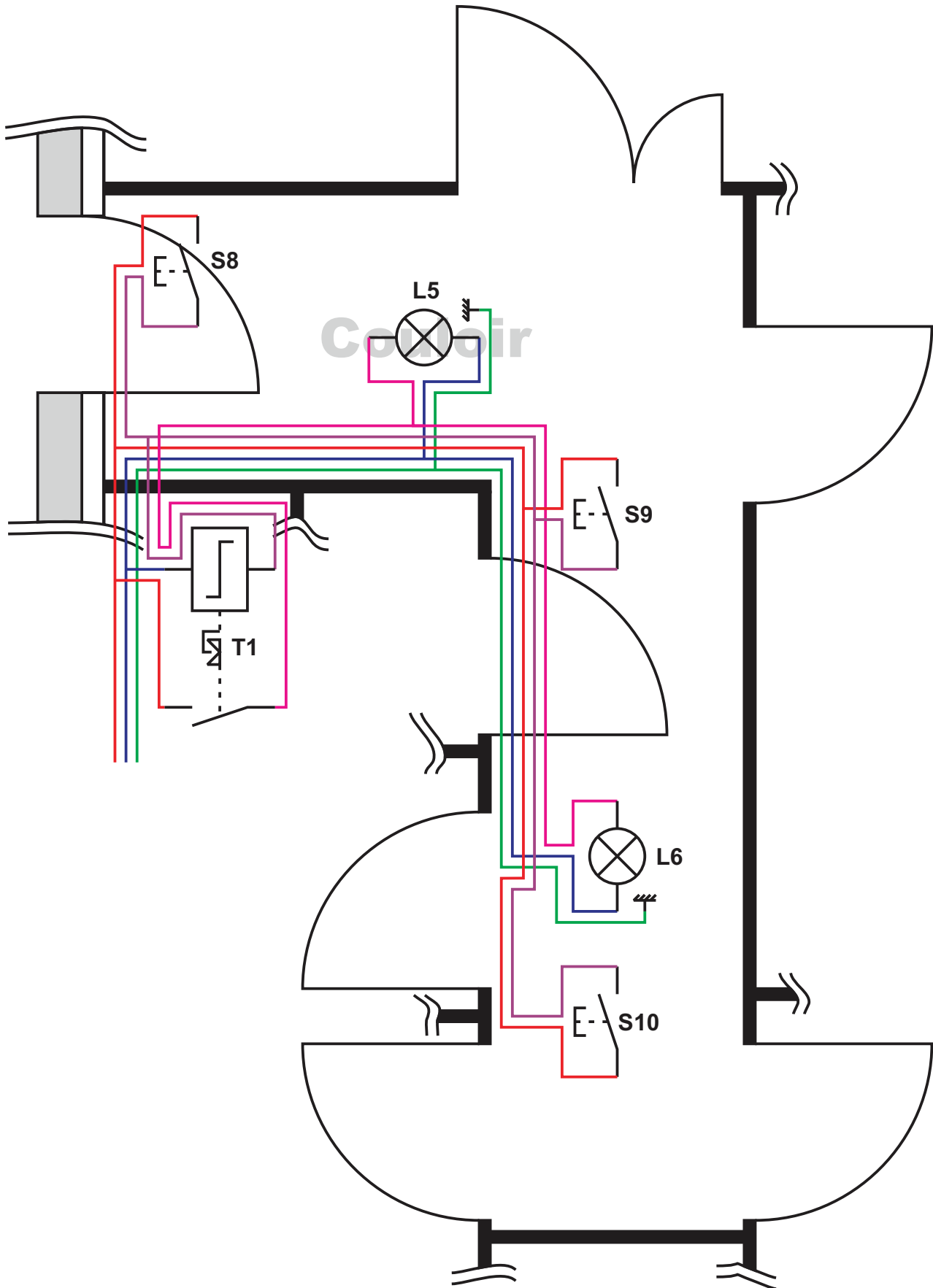
5. Plan architectural

Complétez le plan architectural du circuit éclairage du couloir conformément au CCTP.



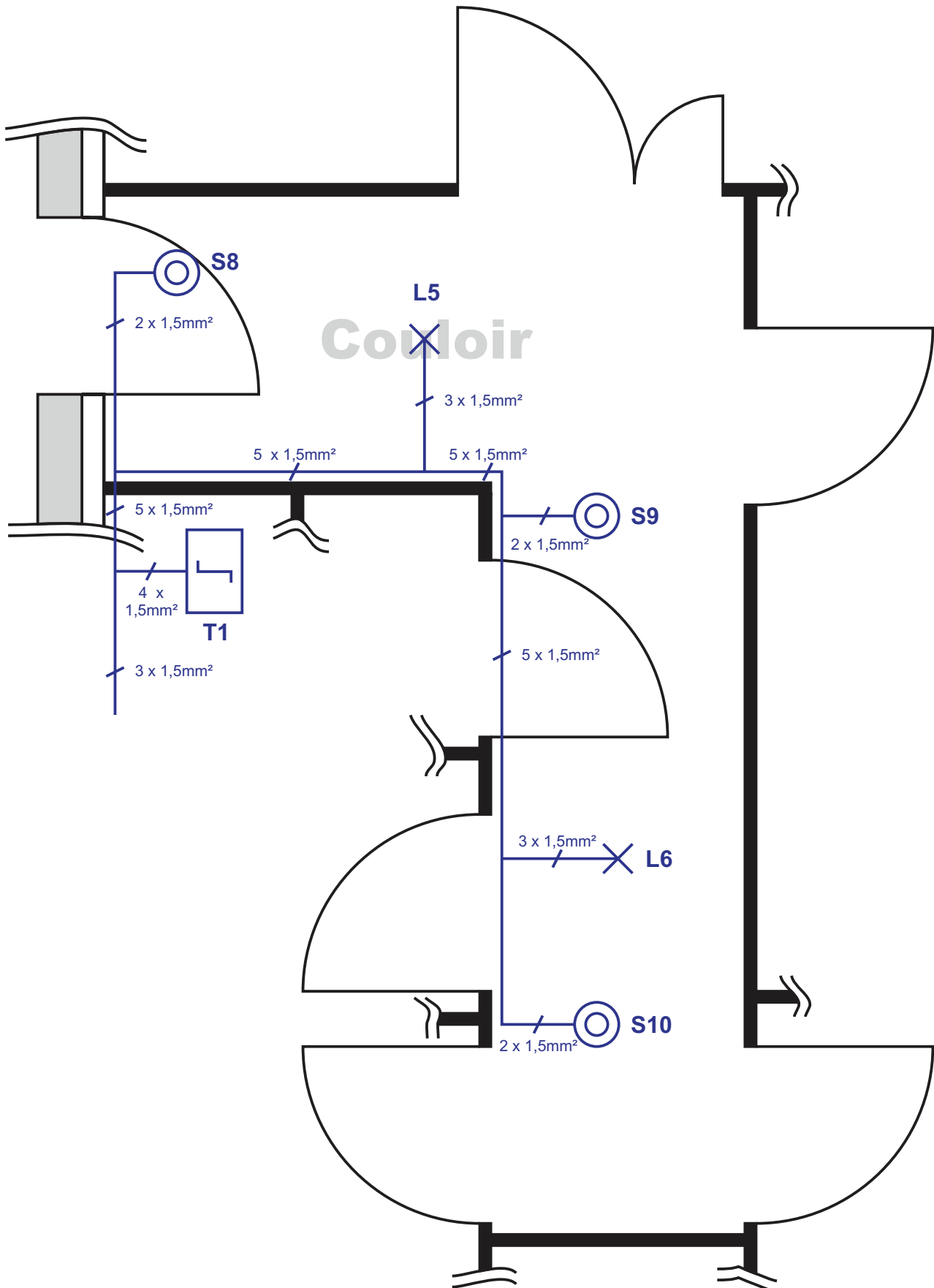
6. Schéma multifilaire

A l'aide du schéma de principe et du plan architectural, tracez sur le plan suivant le schéma multifilaire du circuit éclairage du couloir.



7. Schéma unifilaire

A partir du schéma multifilaire, tracez sur le plan ci-après le schéma unifilaire du circuit éclairage du couloir.



8. Chronogramme associé au télérupteur

Complétez ci-dessous le chronogramme associé au fonctionnement du télérupteur.

